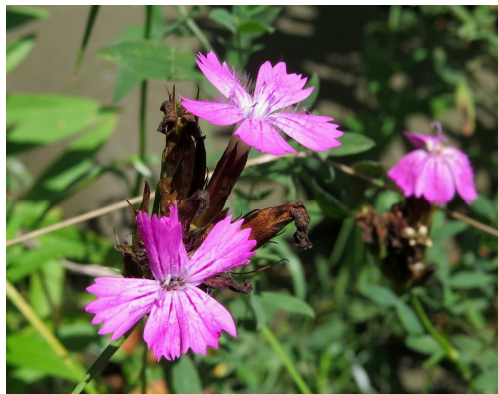


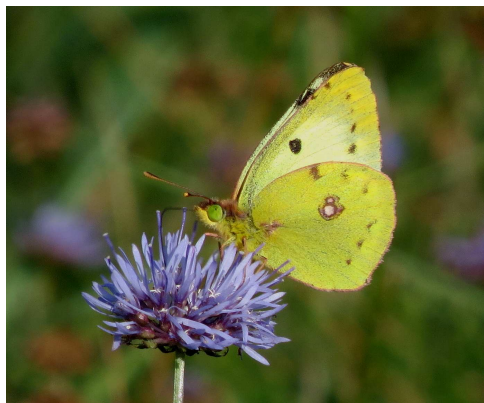
Pflegearbeiten im Gräbenwäldchesfeld und auf der angrenzenden Obstwiese

Mitarbeiter der Firma Rudolph vom Wiesenhof haben Ende August die Kernfläche im Naturschutzgebiet Gräbenwäldchesfeld gemäht und das Heu abgefahren (rechts).

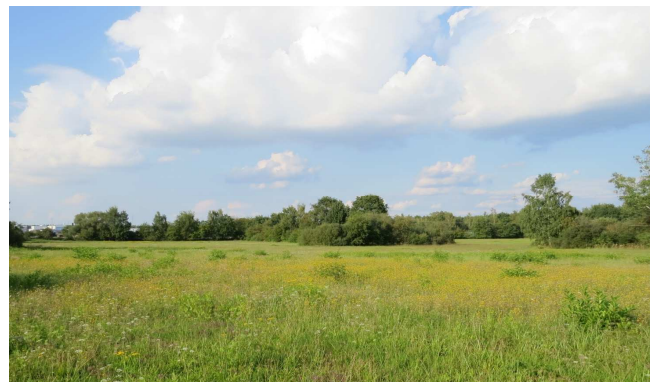
Wenige Tage zuvor war die Obstwiese gemulcht worden. Somit konnten die erforderlichen Arbeiten auf beiden Flächen für dieses Jahr abgeschlossen werden



Die Heidenelke kommt in guten Beständen auf der Obstwiese vor.



Goldene Acht auf Bergglöckchen.
(Fotos: P. Erlemann, 28.8. und 3.9.2017)



Die blütenreiche Wiese am Westrand im Gräbenwäldchesfeld. Zu einem Problem werden die aufwachsenden Traubenkirschen.